

OYASUMI SOCKS

足ぽかさいくる

遠赤外線の発熱・蓄熱機能がある。
保温効果により足が冷えにくい。

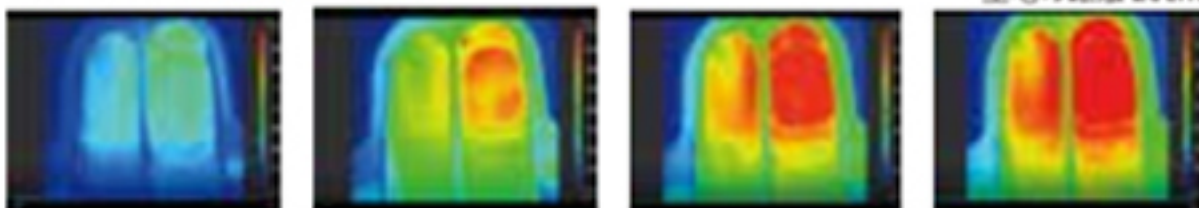
ゴム無しでゆったり設計
つま先に縫い目がない設計

内側甲部分に遠赤保温シート

アルプス溶岩を粉末にした蓄熱加工のシートを貼り付け。
保温効果により足が冷えにくい。
遠赤外線効果で足を暖かく包み込む。

※左:未加工/右:遠赤シート貼付

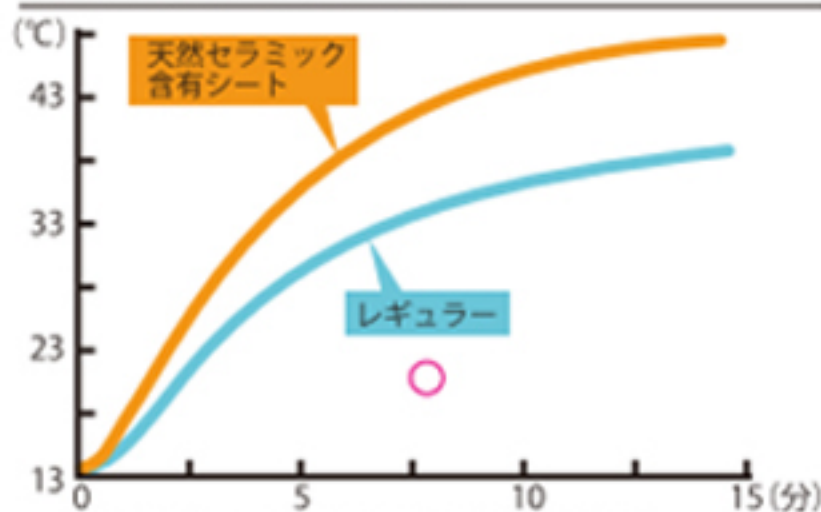
【サーモビューア画像】赤外線ランプ 200W
生地との距離 20cm



ランプ点灯10秒

42秒後

赤外線発熱温度比較



測定条件:ハロゲンランプ100V/250W使用

測定方法:ランプ点灯15分、30秒毎に温度を測定

「ノモス」加工の特徴

- 繊維上の細菌の増殖を抑制
- SEKマークの安全性試験をクリア



Treatment by shikibo.