



特許出願中

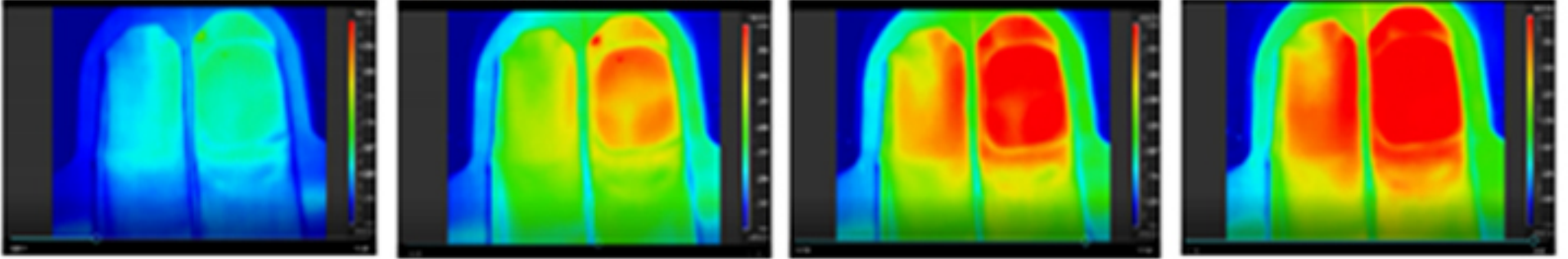
遠赤保温シート(アルプス溶岩蓄熱加工)

アルプスの溶岩を粉末にした蓄熱加工のシートを貼り付け。

保温効果により足が冷えにくい。
遠赤外線の効果で足を暖かく包み込む。

【サーモビューア画像】赤外線ランプ200w
生地との距離 20cm

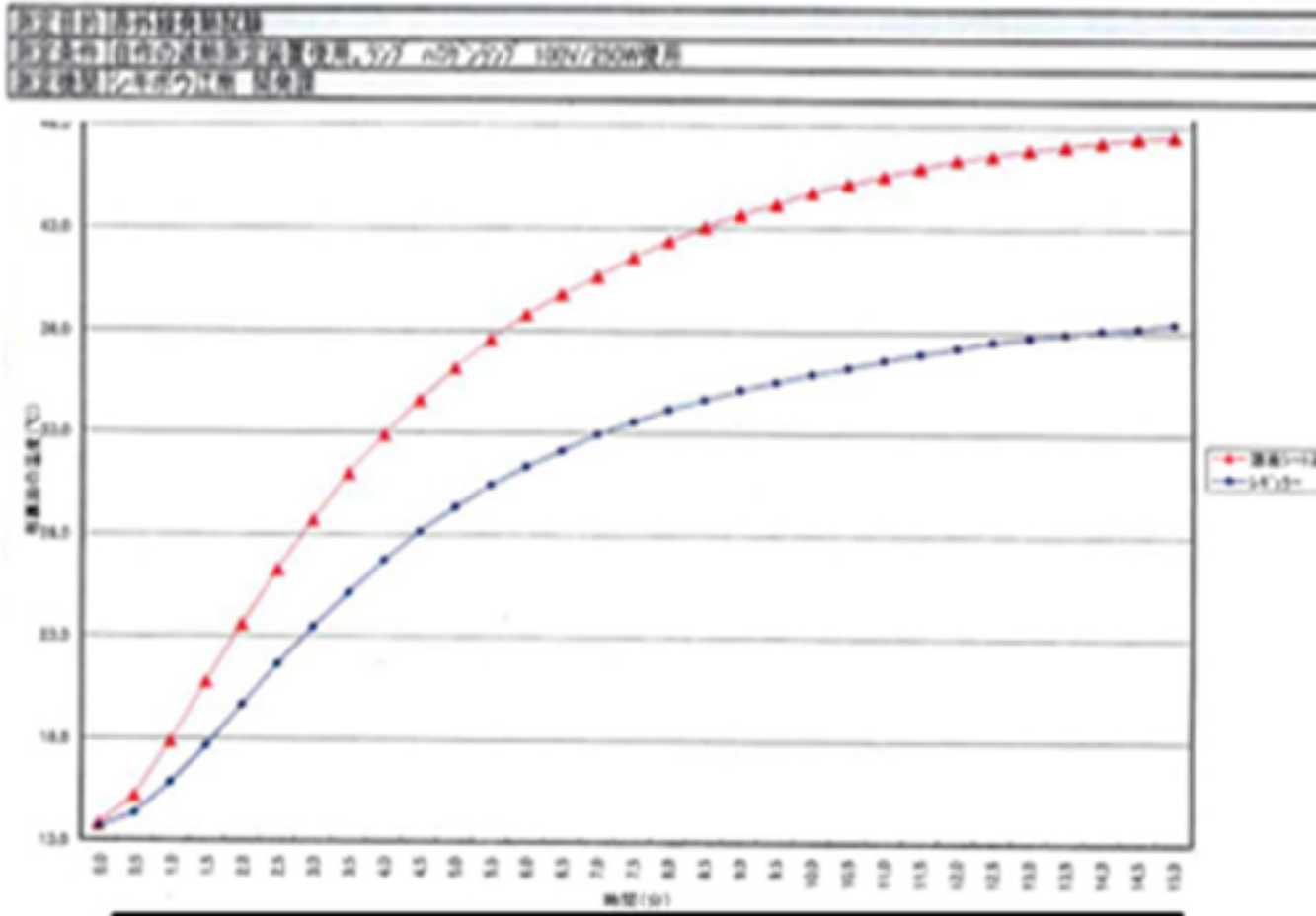
＊ 左・未加工 / 右・遠赤シート添付



ランプ点灯10秒

42秒後

<<蓄熱保温性能評価シート>>



備考 測定:ランプ点灯15分、30秒毎に温度測定

① 遠赤保温シート

【遠赤外線発熱試験】

試験機関【シキボウ(株)】

吸湿発熱・抗菌防臭加工

● 吸湿発熱素材

● 抗菌防臭加工

(シキボウ(株)・ノンスタック加工)

&

● 溶岩シート

(アルプス溶岩蓄熱加工)

遠赤外線効果



足の甲に貼り付けた溶岩シートが、毛細血管に刺激を与えて血流を活性化し、全身に行き渡らせる